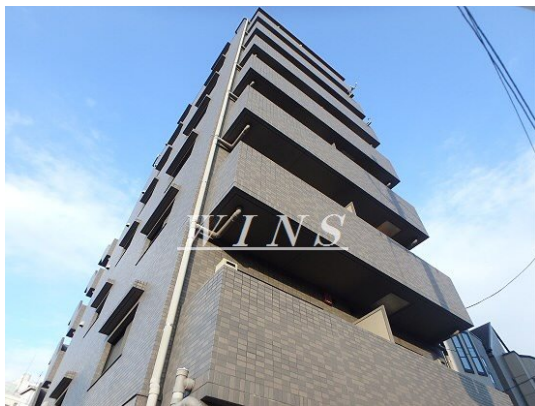


FOR RENT

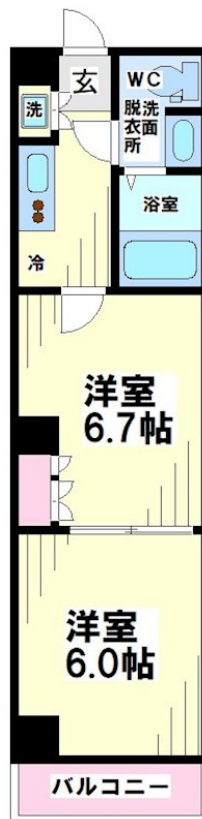
賃料	管理費等
130,000円	10,000円

防犯カメラ 外壁タイル張り 分譲タイプ 駅まで平坦 平坦地 南面バルコニー 内装リフォーム済 高層階 2F以上 オートロック モニタ付オートロック 角住戸 3方角住戸 2面採光 陽当たり良好 眺望良好

【外観】



【間取り図】



図面と現況が異なる場合は現況が優先となります。

間取りの「S」はサービスルーム(納戸)です。

間取り	1DK		
敷金	1ヶ月	礼金	1ヶ月
敷引/償却金	-	保証金	-
物件種別	マンション		
建物名・部屋番号	ループル代田橋		
物件所在地	東京都世田谷区大原1丁目		
交通	京王線 笹塚駅 徒歩7分 京王線 代田橋駅 徒歩3分		
間取詳細	洋室(6畳) 洋室(6.7畳)		
構造・規模	鉄筋コンクリート 8階建 7階		
専有面積	35.26㎡	向き	南
築年月	2003年3月	契約期間	2年
損害保険	有 18,000円 24ヶ月	入居時期	相談
駐車場	近隣駐車場 38500円/月 ~ 駐輪場		
設備	エレベーター 24時間ゴミ出し可 敷地内ゴミ置き場 宅配BOX システムキッチン ガスコンロ設置済		
その他費用	[一時金] 鍵交換料: 22,000円		
入居諸条件	法人可		
保証会社	必須 初回保証料: 総賃料等の50% 年間保証料: 1万円		
備考			

情報更新日2026年6月3日

No.0000019850

お問合せ先



東京都知事(4)第86093号
(社)全日本不動産協会

株式会社ウィンズ 笹塚店

東京都渋谷区笹塚2丁目11-5

TEL:03-5354-7988

E-mail: hata@chintai-wins.com

URL: http://chintai-wins.com/sasazuka/

FAX:03-5354-7987



携帯サイトから物件詳細を閲覧できます!

取引態様	手数料負担の割合	貸主	借主
仲介先物	手数料配分の割合	元付	客付