

FOR RENT

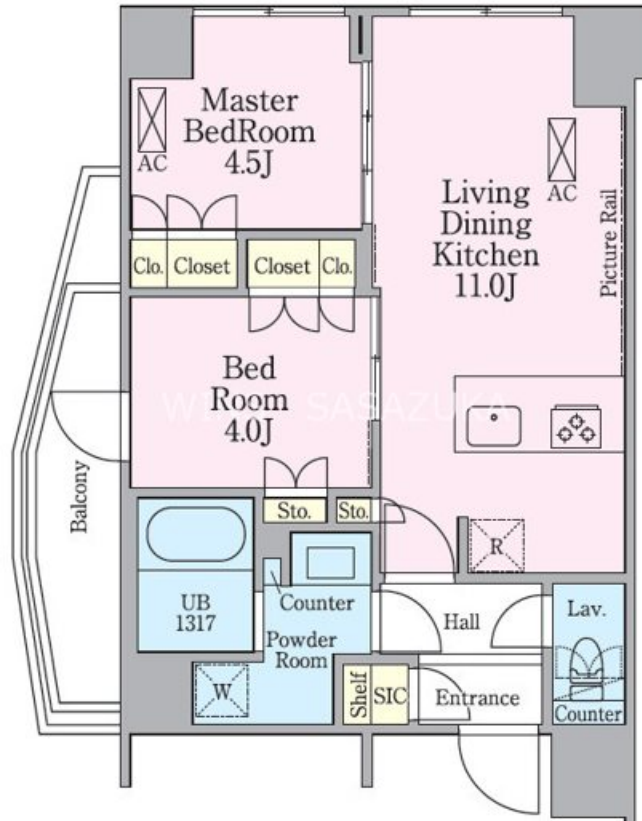
賃料	管理費等
255,000円	20,000円

防犯カメラ 外壁タイル張り 駅まで平坦 閑静な住宅街 平坦地 2F以上 オートロック モニタ付オートロック 玄関ホール 振り分け 角住戸 2面採光 陽当たり良好 通風良好

【外観】



【間取り図】



図面と現況が異なる場合は現況が優先となります。

間取りの「S」はサービスルーム(納戸)です。

間取り	2LDK		
敷金	1ヶ月	礼金	無
敷引/償却金	- 1ヶ月	保証金	-
物件種別	マンション		
建物名・部屋番号	クレストコート渋谷笹塚		
物件所在地	東京都渋谷区笹塚3丁目		
交通	京王線 笹塚駅 徒歩6分 京王新線 幡ヶ谷駅 徒歩14分		
間取詳細	LDK(11畳) 洋室(4.5畳) 洋室(4畳)		
構造・規模	鉄筋コンクリート 6階建 4階		
専有面積	46.98㎡	向き	北西
築年月	2024年3月下旬	契約期間	2年
損害保険	有 21,500円 24ヶ月	入居時期	2026年8月中旬予定
駐車場	近隣駐車場 38500円/月 ~ 駐輪場 バイク置き場		
設備	エレベーター 敷地内ゴミ置き場 宅配BOX システムキッチン カウンターキッチン ガスコンロ設置済		
その他費用	[一時金] 鍵交換代: 22,000円 [備考] 1年未満解約時、総賃料1ヶ月分の違約金発生		
入居諸条件	ペット相談 二人可 法人可		
保証会社	必須 初回保証料: 総賃料などの50% 年間保証料: 1万円 口座引落手数料: 330円		
備考	【短期解約違約金】: 1年未満での解約時に賃料・共益費の2ヶ月分、2年未満での解約時に賃料・共益費の1ヶ月分		

情報更新日2026年5月21日

No.0000019636

お問合せ先



東京都知事(4)第86093号
(社)全日本不動産協会

株式会社ウィンズ 笹塚店

東京都渋谷区笹塚2丁目11-5

TEL:03-5354-7988

E-mail: hata@chintai-wins.com

URL: http://chintai-wins.com/sasazuka/

FAX:03-5354-7987



携帯サイトから物件詳細を閲覧できます!

取引態様	手数料負担の割合	貸主	借主
仲介先物	手数料配分の割合	元付	客付