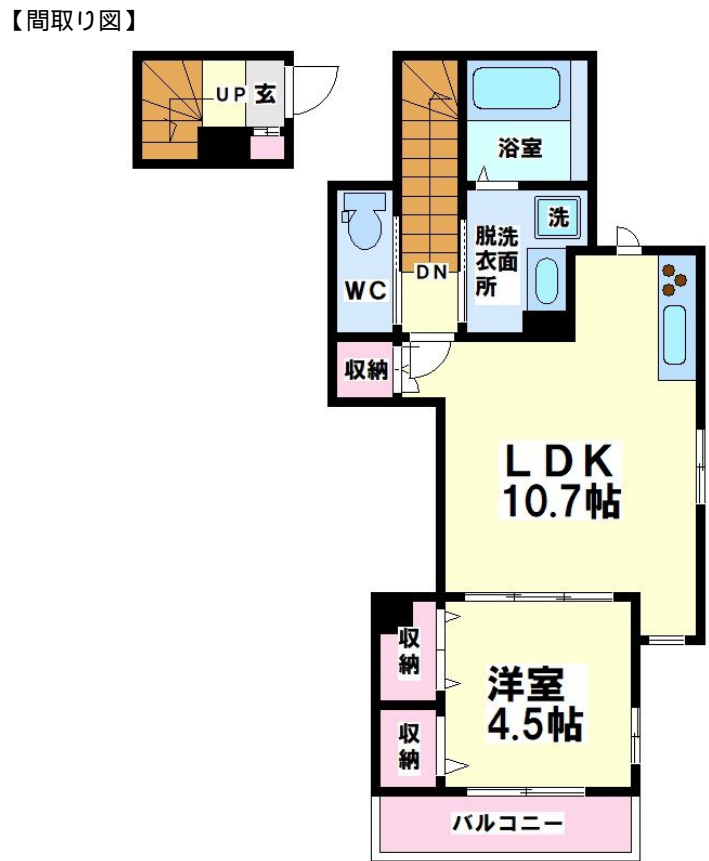


FOR RENT

賃料	管理費等
158,000円	5,000円

外壁タイル張り 駅まで平坦 閑静な住宅街 平坦地 南面バルコニー 2F以上 オートロック ダブルロック ディンプルキー ダブルディンプルキー 玄関ホール 角住戸 東南角住戸 2面採光 陽当たり良好



間取り	1LDK		
敷金	1ヶ月	礼金	2ヶ月
敷引/償却金	-	保証金	-
物件種別	アパート		
建物名・部屋番号	ソレイユ大原		
物件所在地	東京都世田谷区大原1丁目		
交通	京王線 笹塚駅 徒歩7分 京王線 代田橋駅 徒歩9分		
間取詳細	洋室(4.5畳) LDK(10.7畳)		
構造・規模	軽量鉄骨 3階建 2階		
専有面積	43.67㎡	向き	南
築年月	2024年9月	契約期間	定期借家契約 2年
損害保険	有 17,900円 24ヶ月	入居時期	相談
駐車場	近隣駐車場 33000 ~ 38500円/月 駐輪場		
設備	敷地内ゴミ置き場 宅配BOX システムキッチン 対面式キッチン カウンターキッチン 3口以上コンロ		
その他費用	[一時金] 鍵交換代: 27,500円 [月次費用] 安心入居サポート: 1,100円		
入居諸条件	二人相談 法人相談		
保証会社	必須 初回保証料: 総賃料等の50% 月額保証料: 総賃料等の2%		
備考			

図面と現況が異なる場合は現況が優先となります。

間取りの「S」はサービスルーム(納戸)です。

情報更新日2026年5月24日

No.0000019597



東京都知事(4)第86093号
(社)全日本不動産協会
株式会社ウィンズ 笹塚店
東京都渋谷区笹塚2丁目11-5
TEL:03-5354-7988 FAX:03-5354-7987
E-mail: hata@chintai-wins.com
URL: http://chintai-wins.com/sasazuka/



携帯サイトから物件詳細を閲覧できます!

取引態様	手数料負担の割合	貸主	借主
仲介先物	手数料配分の割合	元付	客付