

FOR RENT

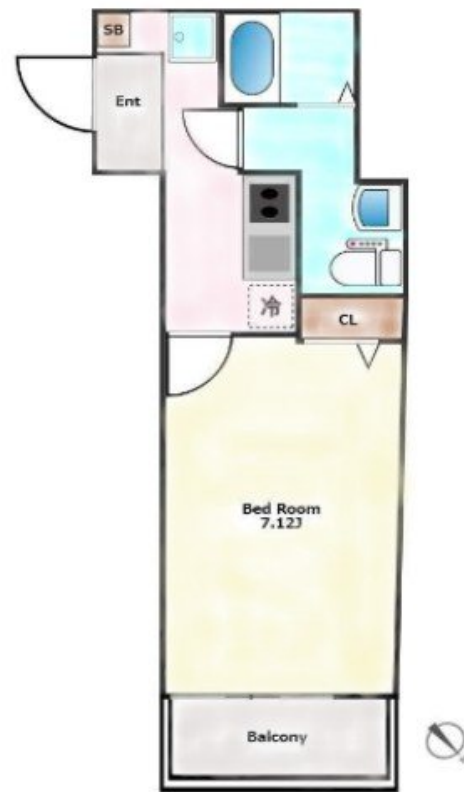
| | |
|----------|---------|
| 賃料 | 管理費等 |
| 108,000円 | 10,000円 |

防犯カメラ 外壁タイル張り 分譲タイプ 駅まで平坦 閑静な住宅街 2F以上 オートロック モニタ付オートロック 通風良好

【外観】



【間取り図】



| | | | |
|----------|--|------|-----|
| 間取り | 1K | | |
| 敷金 | 無 | 礼金 | 無 |
| 敷引/償却金 | - | 保証金 | 1ヶ月 |
| 物件種別 | マンション | | |
| 建物名・部屋番号 | アンベリール代田橋 | | |
| 物件所在地 | 東京都杉並区和泉2丁目 | | |
| 交通 | 京王線 代田橋駅 徒歩8分 東京メトロ丸ノ内線 方南町駅 徒歩14分 | | |
| 間取詳細 | 洋室(7.12畳) K(2畳) | | |
| 構造・規模 | 鉄筋コンクリート 5階建 2階 | | |
| 専有面積 | 23.44㎡ | 向き | 北東 |
| 築年月 | 2025年3月 | 契約期間 | 2年 |
| 損害保険 | 有 20,000円 24ヶ月 | 入居時期 | 相談 |
| 駐車場 | 近隣駐車場 33000~38500円/月 駐輪場 | | |
| 設備 | エレベーター 敷地内ゴミ置き場 宅配BOX システムキッチン ガスコンロ設置済 ガスレンジ付 | | |
| その他費用 | [一時金] 契約事務手数料:11,000円 24時間生活安心サポート:16,500円 [備考] 1年未満の解約の場合、違約金あり(賃料総額の1ヵ月分) | | |
| 入居諸条件 | ペット相談 法人可 | | |
| 保証会社 | 必須 初回保証料:総賃料等の50% 月額保証料:総賃料等の1% | | |
| 備考 | 1年未満の解約の場合、違約金あり(賃料総額の1ヵ月分) | | |

図面と現況が異なる場合は現況が優先となります。

間取りの「S」はサービスルーム(納戸)です。

情報更新日2026年4月14日

No.0000019321

お問合せ先



東京都知事(4)第86093号
(社)全日本不動産協会

株式会社ウィンズ 笹塚店

東京都渋谷区笹塚2丁目11-5

TEL:03-5354-7988

E-mail:hata@chintai-wins.com

URL:http://chintai-wins.com/sasazuka/

FAX:03-5354-7987



携帯サイトから物件詳細を閲覧できます!

| | | | |
|------|----------|----|----|
| 取引態様 | 手数料負担の割合 | 貸主 | 借主 |
| 仲介先物 | 手数料配分の割合 | 元付 | 客付 |