

FOR RENT

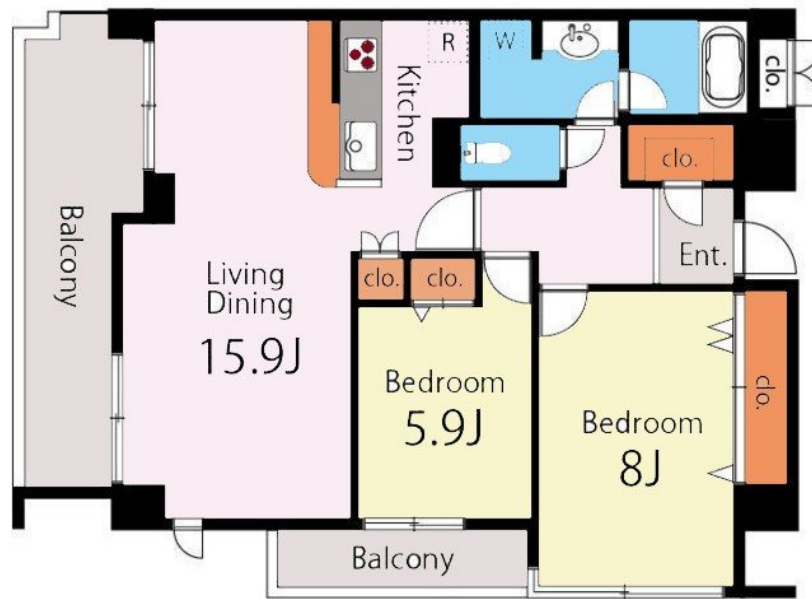
賃料	管理費等
259,000円	15,000円

防犯カメラ 始発駅 閑静な住宅街 平坦地 南面バルコニー 2面バルコニー 2F以上 オートロック モニタ付オートロック 玄関ホール 振り分け 角住戸 東南角住戸 2面採光 南面リビング 陽当たり良好

【外観】



【間取り図】



間取り	2LDK		
敷金	1ヶ月	礼金	無
敷引/償却金	無	保証金	無
物件種別	マンション		
建物名・部屋番号	ガーデン杉並方南		
物件所在地	東京都杉並区方南1丁目		
交通	京王線 笹塚駅 徒歩8分 東京メトロ丸ノ内線 方南町駅 徒歩10分		
間取詳細	LDK(15.9畳) 洋室(8畳) 洋室(5.9畳)		
構造・規模	鉄筋コンクリート 4階建 3階		
専有面積	74.45㎡	向き	南
築年月	2001年11月下旬	契約期間	2年
損害保険	有 20,000円 24ヶ月	入居時期	2026年7月下旬予定
駐車場	有(敷地内) 25300~38500円/月 駐輪場		
設備	エレベーター 敷地内ゴミ置き場 宅配BOX システムキッチン 対面式キッチン ガスコンロ設置可		
その他費用	[一時金] 24時間緊急サポート: 16,500円 鍵交換料: 27,500円		
入居諸条件	二人可 法人可 ルームシェア相談 子供可 单身可		
保証会社	必須 初回保証料: 総賃料等の50% 月額保証料: 総賃料等の1%		
備考	弊社HPには写真多数掲載しております。ぜひHPもご覧ください。 https://sasazuka-wins.es-ws.jp/		

図面と現況が異なる場合は現況が優先となります。

間取りの「S」はサービスルーム(納戸)です。

情報更新日2026年4月11日

No.0000019293



東京都知事(4)第86093号
(社)全日本不動産協会

株式会社ウィンズ 笹塚店

東京都渋谷区笹塚2丁目11-5

TEL:03-5354-7988

E-mail: hata@chintai-wins.com

URL: <http://chintai-wins.com/sasazuka/>

FAX:03-5354-7987



携帯サイトから物件詳細を閲覧できます!

取引態様	手数料負担の割合	貸主	借主
仲介先物	手数料配分の割合	元付	客付