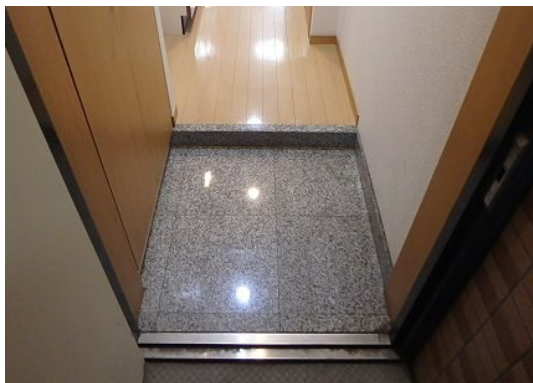


# FOR RENT

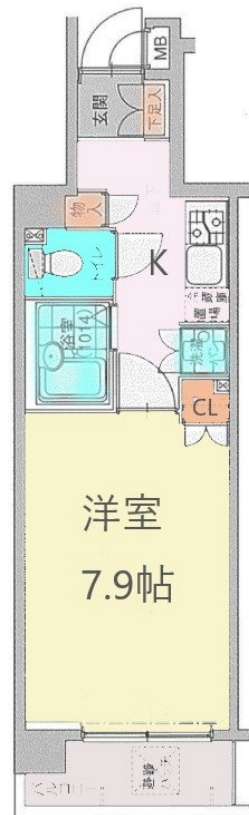
賃料	管理費等
94,000円	10,000円

防犯カメラ 外壁タイル張り 分譲タイプ 駅まで平坦 平坦地 南面バルコニー 最上階 上階無し 2F以上 オートロック モニタ付オートロック 陽当たり良好 通風良好

【外観】



【間取り図】



間取り	1K		
敷金	無	礼金	1ヶ月
敷引/償却金	-	保証金	-
物件種別	マンション		
建物名・部屋番号	ドルチェ笹塚壹番館		
物件所在地	東京都杉並区方南1丁目		
交通	京王線 代田橋駅 徒歩8分 京王線 笹塚駅 徒歩12分		
間取詳細	洋室(7.97畳) K(2.5畳)		
構造・規模	鉄筋コンクリート 5階建 5階		
専有面積	24.46㎡	向き	南西
築年月	2006年1月下旬	契約期間	2年
損害保険	有 20,000円 24ヶ月	入居時期	即時
駐車場	近隣駐車場 38500円/月 ~ 駐輪場		
設備	エレベーター 敷地内ゴミ置き場 宅配BOX システムキッチン ガスコンロ設置可 2口コンロ グリル		
その他費用	[一時金] 鍵交換料: 27,500円 契約事務手数料: 11,000円 24時間サポート: 19,800円 ハウスクリーニング代: 59,400円		
入居諸条件	法人可 単身可		
保証会社	必須 初回保証料総賃料等の100%、月額保証料1.5%		
備考	1年以内の解約は総賃料の2ヶ月分、2年以内の解約は総賃料の1ヶ月分がかかります 解約予告2ヶ月前		

図面と現況が異なる場合は現況が優先となります。

間取りの「S」はサービスルーム(納戸)です。

情報更新日2026年4月14日

No.0000019285

お問合せ先



東京都知事(4)第86093号  
(社)全日本不動産協会

株式会社ウィンズ 笹塚店

東京都渋谷区笹塚 2丁目11-5

TEL:03-5354-7988

FAX:03-5354-7987

E-mail: hata@chintai-wins.com

URL: http://chintai-wins.com/sasazuka/



携帯サイトから物件詳細を閲覧できます!

取引態様	手数料負担の割合	貸主	借主
仲介先物	手数料配分の割合	元付	客付