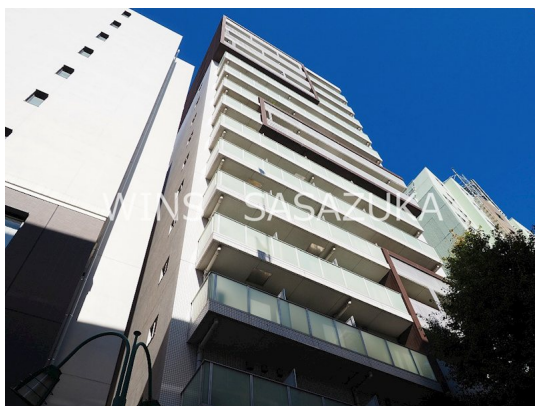


FOR RENT

賃料	管理費等
114,000円	6,000円

防犯カメラ 外壁タイル張り 始発駅 駅まで平坦 平坦地 高層階 2F以上 オートロック モニタ付オートロック ダブルロック
ディンプルキー ダブルディンプルキー 角住戸 2面採光 通風良好

【外観】



【間取り図】



図面と現況が異なる場合は現況が優先となります。

間取りの「S」はサービスルーム(納戸)です。

間取り	1K		
敷金	1ヶ月	礼金	1ヶ月
敷引/償却金	-	保証金	-
物件種別	マンション		
建物名・部屋番号	パークキューブ笹塚		
物件所在地	東京都渋谷区笹塚2丁目		
交通	京王線 笹塚駅 徒歩4分 京王新線 幡ヶ谷駅 徒歩9分		
間取詳細	洋室(6.5畳) K(2.3畳)		
構造・規模	鉄筋コンクリート 16階建 3階		
専有面積	20.69㎡	向き	北
築年月	2009年8月	契約期間	2年
損害保険	有 20,000円 24ヶ月	入居時期	2026年5月下旬予定
駐車場	近隣駐車場 35000円/月 ~ 駐輪場		
設備	エレベーター 24時間ゴミ出し可 敷地内ゴミ置き場 宅配BOX システムキッチン ガスコンロ設置済		
その他費用	[一時金] 鍵交換料: 16,500円		
入居諸条件	法人可 単身可		
保証会社	必須 初回保証料総賃料等の50% 次年度以降9,600円/年		
備考	1年未満の解約は短期解約違約金あり(賃料1ヶ月分)		

情報更新日2026年4月4日

No.0000019220

お問合せ先



東京都知事(4)第86093号
(社)全日本不動産協会

株式会社ウィンズ 笹塚店

東京都渋谷区笹塚2丁目11-5

TEL:03-5354-7988

FAX:03-5354-7987

E-mail: hata@chintai-wins.com

URL: http://chintai-wins.com/sasazuka/



携帯サイトから物件詳細を閲覧できます!

取引態様	手数料負担の割合	貸主	借主
仲介先物	手数料配分の割合	元付	客付