

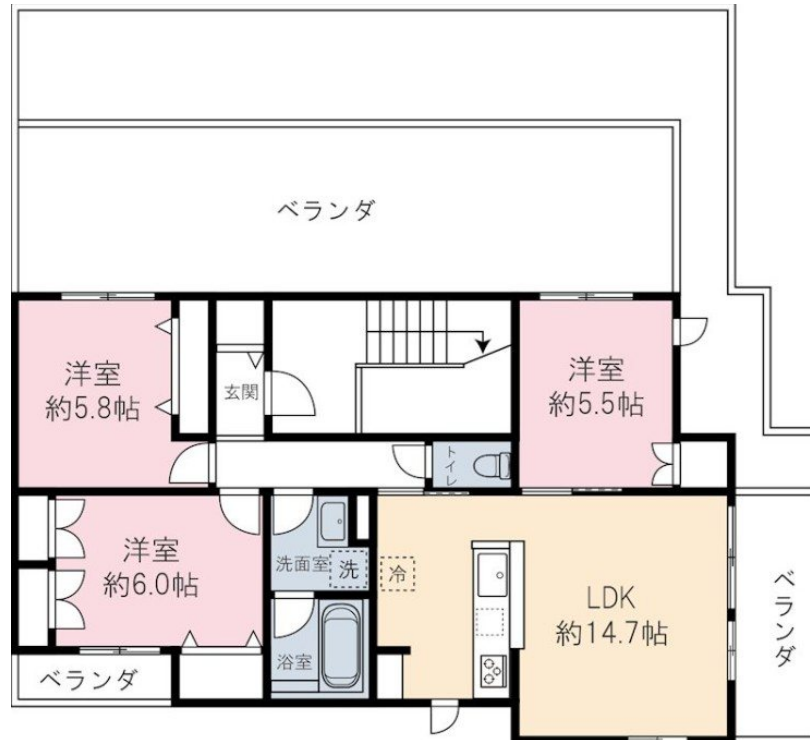
賃料	管理費等
280,000円	5,000円

外壁タイル張り 駅まで平坦 閑静な住宅街 平坦地 2面バルコニー 最上階 上階無し オートロック モニタ付オートロック ダブルロック ディンプルキー 玄関ホール 振り分け角住戸 2面採光

【外観】



【間取り図】



間取り	3LDK		
敷金	1ヶ月	礼金	1ヶ月
敷引/償却金	-	保証金	-
物件種別	マンション		
建物名・部屋番号	ラ カーサドルチェ		
物件所在地	東京都世田谷区羽根木 2丁目		
交通	京王線 代田橋駅 徒歩6分 京王井の頭線 東松原駅 徒歩9分		
間取詳細	洋室(5.8畳) 洋室(5.5畳) 洋室(6畳) LDK(14.7畳)		
構造・規模	鉄骨 3階建 3階		
専有面積	77.22㎡	向き	北東
築年月	2026年3月下旬	契約期間	2年
損害保険	有 18,000円 24ヶ月	入居時期	即時
駐車場	近隣駐車場 30000円/月 ~ 駐輪場		
設備	宅配BOX システムキッチン 対面式キッチン ガスコンロ設置済 2口コンロ 3口以上コンロ グリル		
その他費用	[一時金] 抗菌処理代: 22,000円 [月次費用] 緊急サポート: 1,430円 システム利用料: 2,618円 浄水器レンタルシステム: 1,100円		
入居諸条件	ペット相談 二人可 法人相談		
保証会社	必須 初回契約時に月額賃料と共益費合計の60% ペットは敷金1ヶ月追加(退去時償却)		
備考			

図面と現況が異なる場合は現況が優先となります。

間取りの「S」はサービスルーム(納戸)です。

情報更新日2026年4月3日

No.0000019198



お問合せ先

東京都知事(4)第86093号  
(社)全日本不動産協会

株式会社ウィンズ 笹塚店

東京都渋谷区笹塚 2丁目11-5

TEL:03-5354-7988

E-mail: hata@chintai-wins.com

URL: http://chintai-wins.com/sasazuka/

FAX:03-5354-7987



携帯サイトから物件詳細を閲覧できます!

取引態様	手数料負担の割合	貸主	借主
仲介先物	手数料配分の割合	元付	客付