

FOR RENT

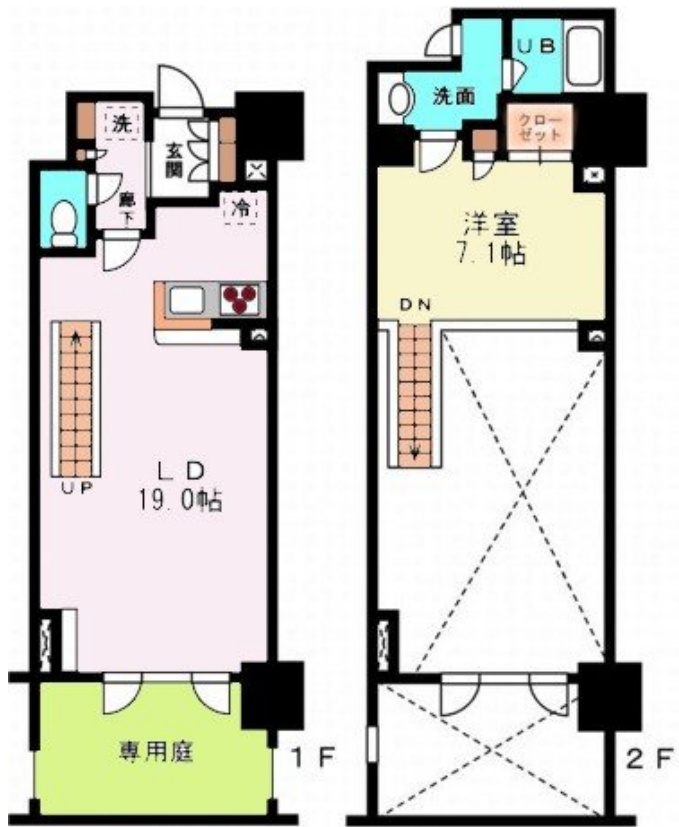
賃料	管理費等
196,000円	25,000円

防犯カメラ 外壁タイル張り 駅まで平坦 平坦地 南庭 オートロック モニタ付オートロック ダブルロック ディンプルキー ダブルディンプルキー メゾネット 玄関ホール 吹抜け 南面リビング 通風良好

【外観】



【間取り図】



図面と現況が異なる場合は現況が優先となります。

間取りの「S」はサービスルーム(納戸)です。

間取り	1LDK		
敷金	1ヶ月	礼金	無
敷引/償却金	-	保証金	-
物件種別	マンション		
建物名・部屋番号	レジディア杉並方南町		
物件所在地	東京都杉並区堀ノ内1丁目		
交通	東京メトロ丸ノ内線 方南町駅 徒歩3分 京王井の頭線 永福町駅 徒歩18分		
間取詳細	洋室(7.1畳) LDK(19畳)		
構造・規模	鉄筋コンクリート 10階建 1階		
専有面積	60.81㎡	向き	南
築年月	2009年3月	契約期間	2年
損害保険	有 21,500円 24ヶ月	入居時期	2026年5月下旬予定
駐車場	近隣駐車場 38500円/月 ~ 駐輪場 バイク置き場		
設備	エレベーター 24時間ゴミ出し可 敷地内ゴミ置き場 宅配BOX システムキッチン 対面式キッチン		
その他費用	[一時金] 鍵交換費: 22,000円 入居者限定会員サービス会費: 11,000円		
入居諸条件	法人相談		
保証会社	必須 初回契約時に月額賃料と共益費合計の40%、更新時: 10,000円、月額: 1,000円		
備考	礼金0ヶ月: 個人限定 1年未満解約時、賃料1ヶ月分の違約金有り 大手法人契約の場合は敷金2ヶ月		

情報更新日2026年3月29日

No.0000019158



東京都知事(4)第86093号
(社)全日本不動産協会

株式会社ウィンズ 笹塚店

東京都渋谷区笹塚2丁目11-5
TEL:03-5354-7988
E-mail: hata@chintai-wins.com
URL: http://chintai-wins.com/sasazuka/

FAX:03-5354-7987



携帯サイトから物件詳細を閲覧できます!

取引態様	手数料負担の割合	貸主	借主
仲介先物	手数料配分の割合	元付	客付