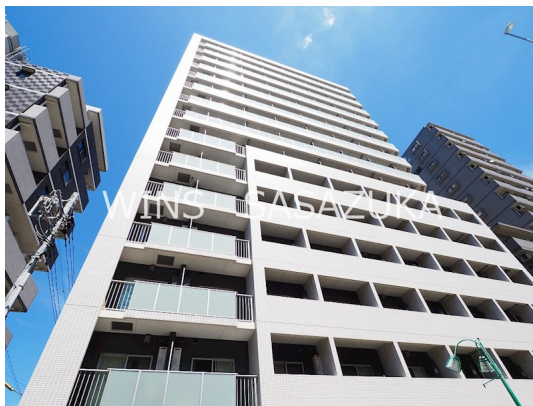


# FOR RENT

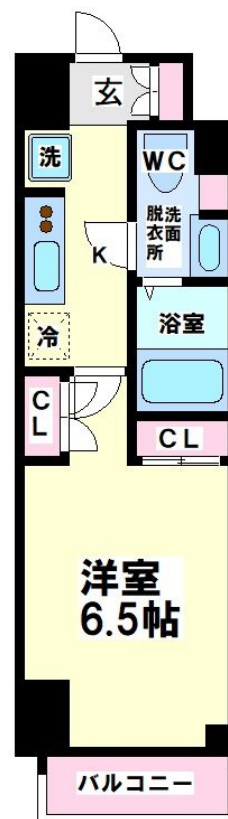
賃料	管理費等
130,000円	15,000円

防犯カメラ 外壁タイル張り 駅まで平坦 平坦地 南面バルコニー 高層階 2F以上 オートロック モニタ付オートロック ダブルロック ディンプルキー セキュリティ有り 陽当たり良好 眺望良好 通風良好

【外観】



【間取り図】



図面と現況が異なる場合は現況が優先となります。

間取りの「S」はサービスルーム(納戸)です。

間取り	1K		
敷金	無	礼金	無
敷引/償却金	-	保証金	-
物件種別	マンション		
建物名・部屋番号	レジディア笹塚		
物件所在地	東京都渋谷区笹塚2丁目		
交通	京王線 笹塚駅 徒歩6分 京王線 代田橋駅 徒歩6分		
間取詳細	洋室(6.5畳) K(2.6畳)		
構造・規模	鉄筋コンクリート 15階建 10階		
専有面積	22.28㎡	向き	南
築年月	2011年2月	契約期間	2年
損害保険	有 19,000円 24ヶ月	入居時期	相談
駐車場	近隣駐車場 38500~44000円/月 駐輪場		
設備	エレベーター エレベーター2基 24時間ゴミ出し可 敷地内ゴミ置き場 宅配BOX システムキッチン		
その他費用	[一時金] 鍵交換代: 23,100円 入居者限定会費: 11,000円 [備考] 1年未満解約時、違約金あり		
入居諸条件	法人可 単身可		
保証会社	必須 初回契約時に月額賃料と共益費合計の40%、月々1,000円、年更新1万円		
備考			

情報更新日2026年3月27日

No.0000019123

お問合せ先



東京都知事(4)第86093号  
(社)全日本不動産協会

株式会社ウィンズ 笹塚店

東京都渋谷区笹塚2丁目11-5

TEL:03-5354-7988

E-mail: hata@chintai-wins.com

URL: http://chintai-wins.com/sasazuka/

FAX:03-5354-7987



携帯サイトから物件詳細を閲覧できます!

取引態様	手数料負担の割合	貸主	借主
仲介先物	手数料配分の割合	元付	客付