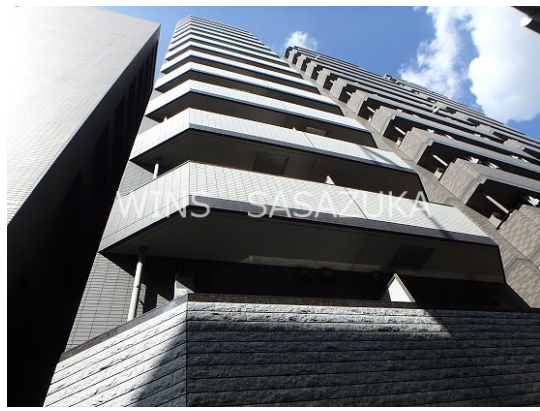


FOR RENT

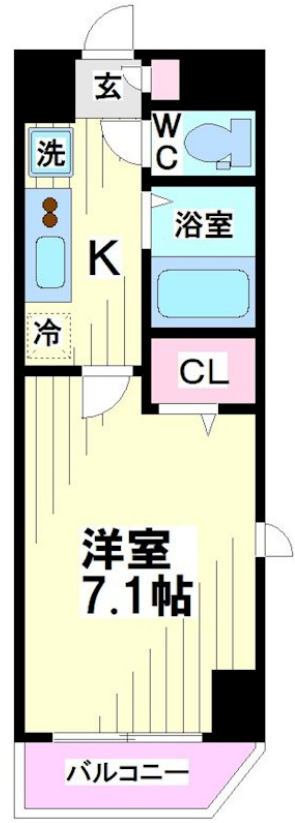
賃料	管理費等
91,000円	9,000円

防犯カメラ 外壁タイル張り 分譲タイプ 駅まで平坦 平坦地 高層階 2F以上 オートロック モニタ付オートロック セキュリティ有り 角住戸 2面採光 眺望良好 通風良好

【外観】



【間取り図】



図面と現況が異なる場合は現況が優先となります。

間取りの「S」はサービスルーム(納戸)です。

間取り	1K		
敷金	1ヶ月	礼金	2ヶ月
敷引/償却金	-	保証金	-
物件種別	マンション		
建物名・部屋番号	ガーラ・シティ渋谷幡ヶ谷		
物件所在地	東京都渋谷区本町1丁目		
交通	京王新線 幡ヶ谷駅 徒歩5分 京王新線 初台駅 徒歩8分		
間取詳細	洋室(7.1畳) K(2畳)		
構造・規模	鉄筋コンクリート 14階建 10階		
専有面積	21.75㎡	向き	北西
築年月	2008年7月	契約期間	2年
損害保険	有 20,000円 24ヶ月	入居時期	相談
駐車場	近隣駐車場 44000円/月 ~ 駐輪場		
設備	エレベーター 24時間ゴミ出し可 敷地内ゴミ置き場 宅配BOX システムキッチン ガスコンロ設置済		
その他費用	[一時金] 鍵交換料: 23,100円		
入居諸条件	法人可 単身可		
保証会社	必須 初回保証料総賃料等の50% 次年度以降1~1.4万円/年		
備考			

情報更新日2026年3月26日

No.0000019120



東京都知事(4)第86093号
(社)全日本不動産協会

株式会社ウィングス 笹塚店

東京都渋谷区笹塚2丁目11-5
TEL:03-5354-7988
E-mail: hata@chintai-wins.com
URL: http://chintai-wins.com/sasazuka/

FAX:03-5354-7987



携帯サイトから物件詳細を閲覧できます!

取引態様	手数料負担の割合	貸主	借主
仲介先物	手数料配分の割合	元付	客付