

# FOR RENT

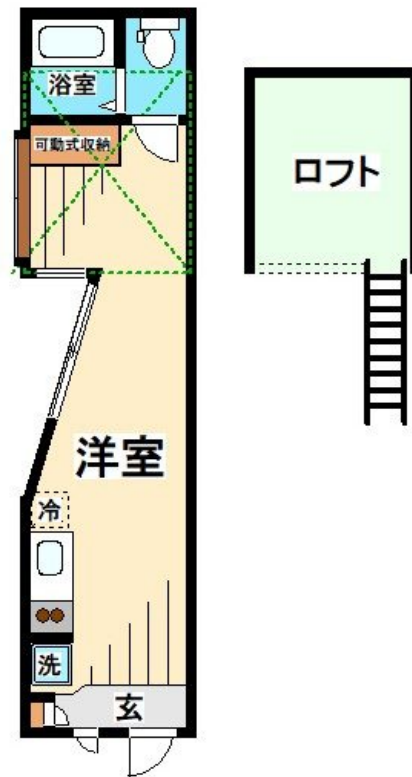
賃料	管理費等
101,000円	4,000円

デザイナーズ 駅まで平坦 閑静な住宅街 最上階 上階無し 2F以上 ディンプルキー ロフト 角住戸 陽当たり良好 通風良好

【外観】



【間取り図】



間取り	1R		
敷金	1ヶ月	礼金	1ヶ月
敷引/償却金	-	保証金	-
物件種別	アパート		
建物名・部屋番号	グランエッグス渋谷笹塚		
物件所在地	東京都渋谷区笹塚2丁目		
交通	京王線 笹塚駅 徒歩5分 京王線 代田橋駅 徒歩10分		
間取詳細			
構造・規模	木造 2階建 2階		
専有面積	20㎡	向き	南
築年月	2013年12月下旬	契約期間	2年
損害保険	有 18,000円 24ヶ月	入居時期	2026年5月下旬予定
駐車場	近隣駐車場 38500円/月～		
設備	敷地内ゴミ置き場 システムキッチン ガスコンロ設置済 2口コンロ ガスキッチンバス・トイレ別		
その他費用	[一時金] 24時間サポート：22,000円		
入居諸条件	法人可 単身可		
保証会社	必須 初回保証料：総賃料等の50% 月額保証料：総賃料等の1.0%		
備考			

図面と現況が異なる場合は現況が優先となります。

間取りの「S」はサービスルーム(納戸)です。

情報更新日2026年4月4日

No.0000019034

お問合せ先



東京都知事(4)第86093号  
(社)全日本不動産協会

株式会社ウィンズ 笹塚店

東京都渋谷区笹塚2丁目11-5

TEL:03-5354-7988

FAX:03-5354-7987

E-mail: hata@chintai-wins.com

URL: http://chintai-wins.com/sasazuka/



携帯サイトから物件詳細を閲覧できます!

取引態様	手数料負担の割合	貸主	借主
仲介先物	手数料配分の割合	元付	客付