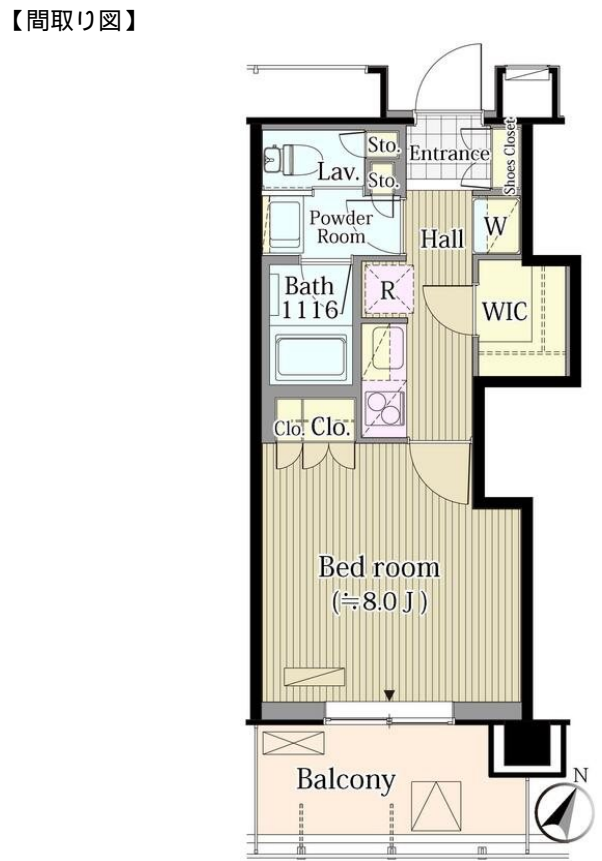


FOR RENT

賃料	管理費等
180,000円	8,000円

防犯カメラ 外壁タイル張り 駅まで平坦 駅前 平坦地 南面バルコニー 高層階 2F以上 オートロック モニタ付オートロック
ダブルロック デンプルキー 陽当たり良好 眺望良好 通風良好



間取り	1K		
敷金	1ヶ月	礼金	1ヶ月
敷引/償却金	-	保証金	-
物件種別	マンション		
建物名・部屋番号	メルクマール京王笹塚レジデンス		
物件所在地	東京都渋谷区笹塚1丁目		
交通	京王線 笹塚駅 徒歩1分 京王線 代田橋駅 徒歩11分		
間取詳細	洋室(8畳) K(2.5畳)		
構造・規模	鉄骨鉄筋コンクリート 21階建 12階		
専有面積	28.8㎡	向き	南
築年月	2015年3月	契約期間	2年
損害保険	有	入居時期	相談
駐車場	近隣駐車場 40000円/月 ~ 駐輪場 バイク置き場		
設備	エレベーター エレベーター2基 24時間ゴミ出し可 敷地内ゴミ置き場 宅配BOX システムキッチン		
その他費用	[一時金] 鍵交換費用: 33,000円		
入居諸条件	二人可 法人可 単身可		
保証会社	必須 初回契約時に月額賃料と共益費合計の50%、2年目以降1年毎に1万円		
備考			

図面と現況が異なる場合は現況が優先となります。

間取りの「S」はサービスルーム(納戸)です。

情報更新日2026年5月23日

No.0000018540



東京都知事(4)第86093号
(社)全日本不動産協会
株式会社ウィングス 笹塚店
東京都渋谷区笹塚2丁目11-5
TEL:03-5354-7988 FAX:03-5354-7987
E-mail: hata@chintai-wins.com
URL: http://chintai-wins.com/sasazuka/



携帯サイトから物件詳細を閲覧できます!

取引態様	手数料負担の割合	貸主	借主
	手数料配分の割合	元付	客付
仲介先物			