

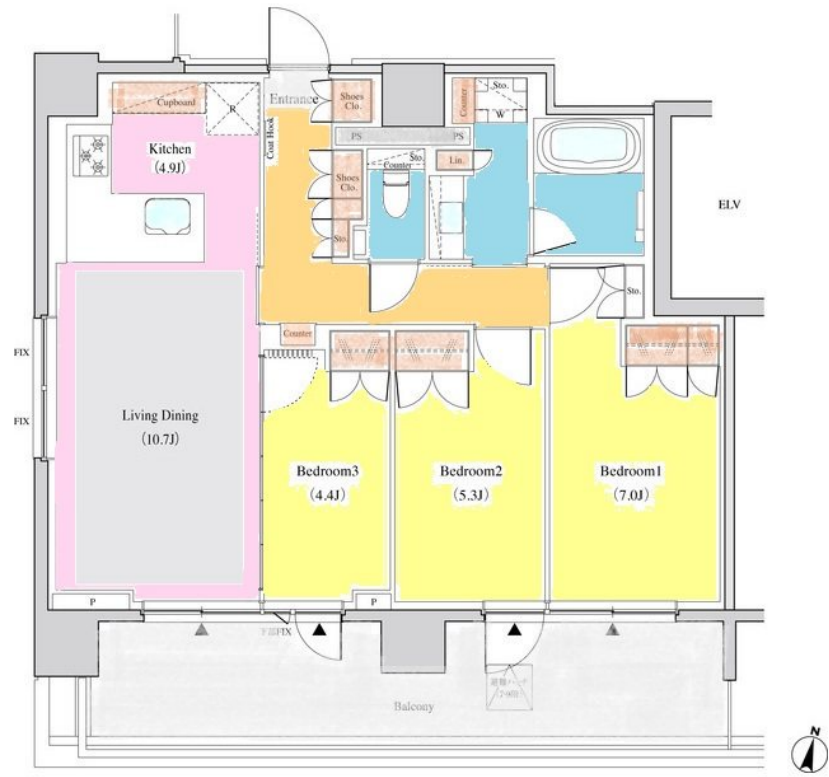
賃料	管理費等
630,000円	30,000円

防犯カメラ 外壁タイル張り 駅まで平坦 平坦地 南面バルコニー 最上階 上階無し 2F以上 オートロック モニタ付オートロック ダブルロック ディンプルキー 玄関ホール 振り分け 角住戸 南西角住戸

【外観】



【間取り図】



図面と現況が異なる場合は現況が優先となります。

間取りの「S」はサービスルーム(納戸)です。

間取り	3LDK		
敷金	1ヶ月	礼金	1ヶ月
敷引/償却金	-	保証金	-
物件種別	マンション		
建物名・部屋番号	ザ・パークハピオ代々木		
物件所在地	東京都渋谷区代々木3丁目		
交通	小田急線 参宮橋駅 徒歩6分 小田急線 南新宿駅 徒歩6分		
間取詳細	洋室(7畳) 洋室(5.3畳) 洋室(4.4畳) LDK(15.6畳)		
構造・規模	鉄筋コンクリート 9階建 7階		
専有面積	75.14㎡	向き	南
築年月	2025年11月	契約期間	2年
損害保険		入居時期	即時
駐車場	駐輪場 バイク置き場		
設備	エレベーター 宅配BOX システムキッチン 対面式キッチン L字型キッチン ガスコンロ設置済		
その他費用	[一時金] 駆け付けサポート24: 16,500円		
入居諸条件	ペット相談 楽器等の使用相談 二人相談 法人相談		
保証会社	必須 初年度保証料: 賃料等合計額の50%、2年目以降: 1年毎1万円		
備考			

情報更新日2026年5月13日

No.0000018325



東京都知事(4)第86093号
(社)全日本不動産協会

株式会社ウインズ 笹塚店

東京都渋谷区笹塚 2丁目11-5
TEL:03-5354-7988
E-mail: hata@chintai-wins.com
URL: http://chintai-wins.com/sasazuka/

FAX:03-5354-7987



携帯サイトから物件詳細を閲覧できます!

取引態様	手数料負担の割合	貸主	借主
仲介先物	手数料配分の割合	元付	客付