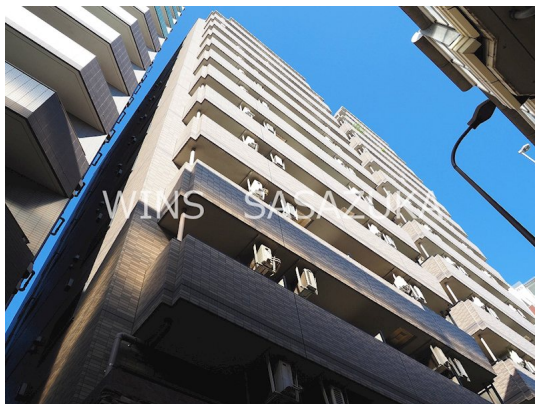


FOR RENT

賃料	管理費等
85,000円	9,000円

防犯カメラ 外壁タイル張り 分譲タイプ 駅まで平坦 閑静な住宅街 平坦地 南面バルコニー 高層階 2F以上 オートロック モニタ付オートロック 陽当たり良好 眺望良好 通風良好

【外観】



【間取り図】



間取り	1K		
敷金	1ヶ月	礼金	2ヶ月
敷引 / 償却金	-	保証金	-
物件種別	マンション		
建物名・部屋番号	グランド・ガーラ幡ヶ谷WEST		
物件所在地	東京都渋谷区本町1丁目		
交通	京王新線 幡ヶ谷駅 徒歩5分 京王新線 初台駅 徒歩8分		
間取詳細	洋室(6.7畳) K(2畳)		
構造・規模	鉄骨鉄筋コンクリート 14階建 9階		
専有面積	22.03㎡	向き	南
築年月	2002年2月	契約期間	2年
損害保険	有 20,000円 24ヶ月	入居時期	2026年1月上旬予定
駐車場	近隣駐車場 44000円/月 ~ 駐輪場 バイク置き場		
設備	エレベーター 24時間ゴミ出し可 敷地内ゴミ置き場 宅配BOX システムキッチン ガスコンロ設置可		
その他費用	[一時金] 鍵交換料: 23,100円		
入居諸条件	法人可 单身可		
保証会社	必須 初回保証料: 総賃料等の50% 月額保証料: 800円		
備考			

図面と現況が異なる場合は現況が優先となります。

間取りの「S」はサービスルーム(納戸)です。

情報更新日2025年12月11日

No.0000017810

お問合せ先



東京都知事(4)第86093号
(社)全日本不動産協会

株式会社ウィンズ 笹塚店

東京都渋谷区笹塚2丁目11-5

TEL:03-5354-7988

E-mail: hata@chintai-wins.com

URL: http://chintai-wins.com/sasazuka/

FAX:03-5354-7987



携帯サイトから物件詳細を閲覧できます！

取引態様	手数料 負担の割合	貸主	借主
仲介先物	手数料 配分の割合	元付	客付