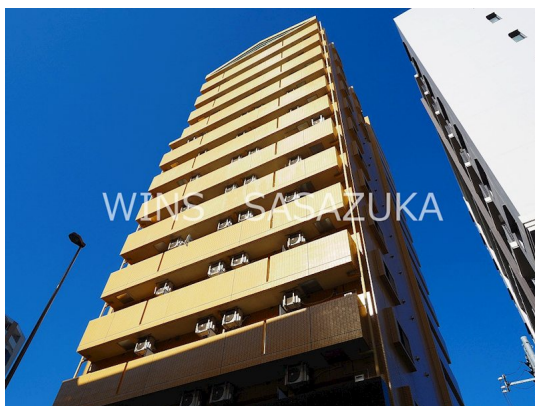


# FOR RENT

賃料	管理費等
135,000円	12,000円

防犯カメラ 外壁タイル張り 駅まで平坦 南面バルコニー 内装リフォーム済 リノベーション 高層階 最上階 上階無し 2F以上 オートロック モニタ付オートロック カードキー セキュリティ有り 角住戸

【外観】



【間取り図】



図面と現況が異なる場合は現況が優先となります。

間取りの「S」はサービスルーム(納戸)です。

間取り	2K		
敷金	1ヶ月	礼金	1ヶ月
敷引 / 償却金	-	保証金	-
物件種別	マンション		
建物名・部屋番号	ロリエ笹塚		
物件所在地	東京都渋谷区笹塚2丁目		
交通	京王線 笹塚駅 徒歩3分 京王新線 幡ヶ谷駅 徒歩8分		
間取詳細	洋室(6.3畳) 洋室(6.3畳) K(1.2畳)		
構造・規模	鉄骨鉄筋コンクリート 14階建 12階		
専有面積	40.57㎡	向き	南
築年月	2002年3月	契約期間	2年
損害保険	有 25,500円 24ヶ月	入居時期	相談
駐車場	近隣駐車場 30000円/月 ~ 駐輪場 バイク置き場		
設備	エレベーター 敷地内ゴミ置き場 宅配BOX システムキッチン 2口コンロ 3口以上コンロ		
その他費用	[一時金] 鍵交換料: 16,500円 町内会費: 500円		
入居諸条件	二人可 法人可 ルームシェア相談 単身可		
保証会社	可 初回総賃料の50% 1年更新 1万円		
備考			

情報更新日2026年1月8日

No.0000017623

お問合せ先



東京都知事(4)第86093号  
(社)全日本不動産協会

株式会社ウィンズ 笹塚店

東京都渋谷区笹塚2丁目11-5

TEL:03-5354-7988

E-mail: hata@chintai-wins.com

URL: http://chintai-wins.com/sasazuka/

FAX:03-5354-7987



携帯サイトから物件詳細を閲覧できます！

取引態様	手数料負担の割合	貸主	借主
仲介先物	手数料配分の割合	元付	客付