

FOR RENT

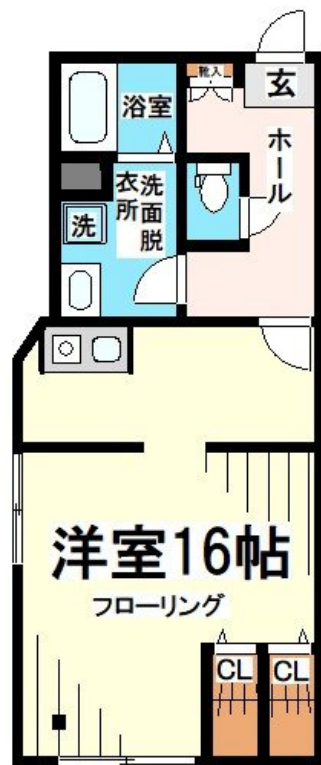
賃料	管理費等
125,000円	2,000円

駅まで平坦 閑静な住宅街 平坦地 内外装リフォーム済 リノベーション 1フロア2住戸 玄関ホール 角住戸 南西角住戸 2面採光 陽当たり良好 通風良好

【外観】



【間取り図】



間取り	1R		
敷金	無	礼金	1ヶ月
敷引 / 償却金	-	保証金	-
物件種別	アパート		
建物名・部屋番号	メゾンドフィナンシェ		
物件所在地	東京都杉並区和泉3丁目		
交通	京王井の頭線 永福町駅 徒歩7分 京王井の頭線 西永福駅 徒歩14分		
間取詳細	洋室(16畳)		
構造・規模	木造 2階建 1階		
専有面積	41.6㎡	向き	南
築年月	1979年9月	契約期間	2年
損害保険	有 20,000円	入居時期	即時
駐車場	近隣駐車場 27000円/月～		
設備	システムキッチン IHクッキングヒーター パス・トイレ別 パス有 追い焚き風呂 脱衣所 トイレ有		
その他費用	[一時金] 鍵交換代: 25,300円 [月次費用] すまいサポート24: 1,100円		
入居諸条件	法人相談		
保証会社	必須 初回契約時に月額賃料と共益費合計の80%、月々月額賃料と共益費合計の1.5%		
備考	敷地内含む室内全面禁煙		

図面と現況が異なる場合は現況が優先となります。

間取りの「S」はサービスルーム(納戸)です。

情報更新日2026年1月14日

No.0000016371

お問合せ先



東京都知事(4)第86093号
(社)全日本不動産協会

株式会社ウィンズ 笹塚店

東京都渋谷区笹塚2丁目11-5

TEL:03-5354-7988

E-mail: hata@chintai-wins.com

URL: http://chintai-wins.com/sasazuka/

FAX:03-5354-7987



携帯サイトから物件詳細を閲覧できます！

取引態様	手数料 負担の割合	貸主	借主
仲介先物	手数料 配分の割合	元付	客付