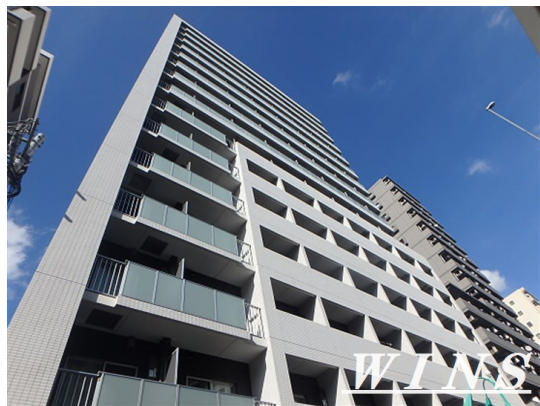


# FOR RENT

賃料	管理費等
130,000円	10,000円

防犯カメラ 外壁タイル張り 始発駅 駅まで平坦 南面バルコニー 内装リフォーム済 2F以上 オートロック モニタ付オートロック ダブルロック ディンプルキー セキュリティ有り 角住戸 2面採光

【外観】



【間取り図】



間取り	1K		
敷金	無	礼金	無
敷引/償却金	-	保証金	-
物件種別	マンション		
建物名・部屋番号			
物件所在地	東京都渋谷区笹塚2丁目		
交通	京王線 笹塚駅 徒歩6分 京王線 代田橋駅 徒歩6分		
間取詳細	洋室(7.5畳) K(1.9畳)		
構造・規模	鉄筋コンクリート 15階建 4階		
専有面積	25.24㎡	向き	西
築年月	2011年2月	契約期間	2年
損害保険	有 19,000円 24ヶ月	入居時期	相談
駐車場	近隣駐車場 38500円/月 ~ 駐輪場		
設備	エレベーター エレベーター2基 24時間ゴミ出し可 敷地内ゴミ置き場 宅配BOX システムキッチン		
その他費用	[一時金] 鍵交換代: 23,100円 入居者会員サービス: 11,000円 [月次費用] インターネット使用料: 1,650円 [備考] 1年未満の解約の場合、違約金あり、敷金0は個人契約限定		
入居諸条件	法人可 単身可		
保証会社	必須 初回保証料: 総賃料などの40-50% 年間費用や月額費用あり		
備考			

図面と現況が異なる場合は現況が優先となります。

間取りの「S」はサービスルーム(納戸)です。

情報更新日2025年4月13日

No.0000015420



東京都知事(4)第86093号  
(社)全日本不動産協会

## 株式会社ウィンズ 笹塚店

東京都渋谷区笹塚2丁目11-5  
TEL:03-5354-7988  
E-mail: hata@chintai-wins.com  
URL: http://chintai-wins.com/sasazuka/

FAX:03-5354-7987



携帯サイトから物件詳細を閲覧できます!

取引態様	手数料負担の割合	貸主	借主
	手数料配分の割合	元付	客付
仲介先物			