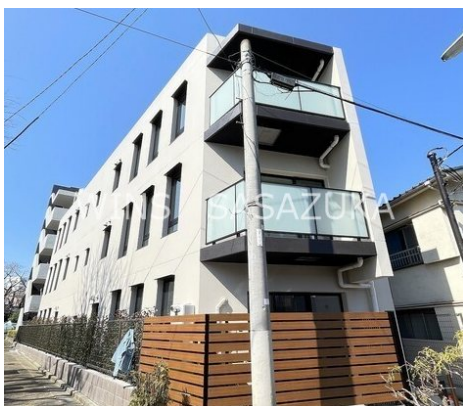


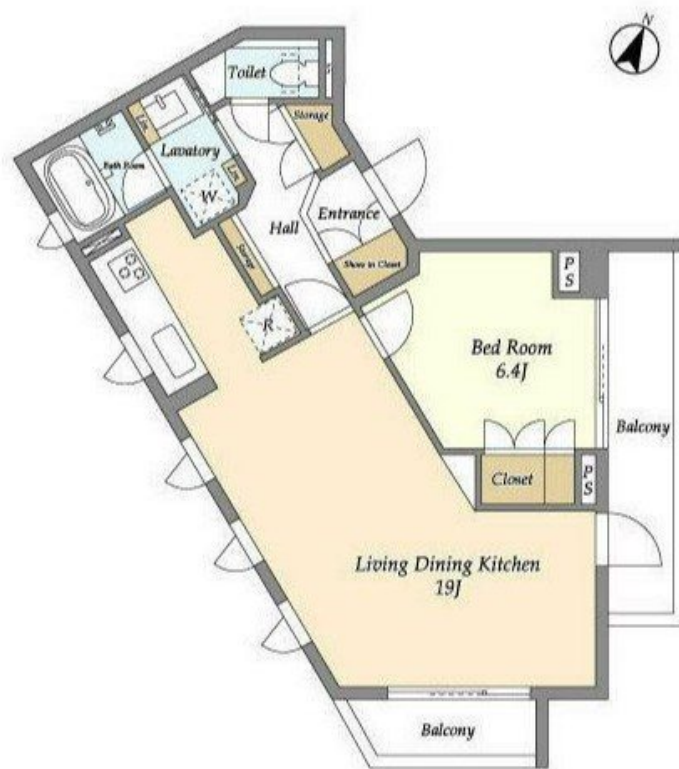
賃料	管理費等
265,000円	10,000円

防犯カメラ 始発駅 閑静な住宅街 2面バルコニー 内装リフォーム済 2F以上 ディンプルキー セキュリティ有り 玄関ホール 角住戸 2面採光 陽当たり良好 通風良好

【外観】



【間取り図】



間取り	1LDK		
敷金	1ヶ月	礼金	無
敷引 / 償却金	-	保証金	-
物件種別	マンション		
建物名・部屋番号			
物件所在地	東京都世田谷区大原2丁目		
交通	京王線 代田橋駅 徒歩3分 京王線 笹塚駅 徒歩10分		
間取詳細	LDK(19畳) 洋室(6.4畳)		
構造・規模	鉄筋コンクリート 3階建 2階		
専有面積	58.68㎡	向き	南東
築年月	2025年3月	契約期間	2年
損害保険	有 15,980円 24ヶ月	入居時期	即時
駐車場	近隣駐車場 33000 ~ 48500円/月		
設備	エレベーター 敷地内ゴミ置き場 宅配BOX システムキッチン 独立型キッチン グリルバス・トイレ別		
その他費用	[備考] 1年未満の解約の場合、違約金有		
入居諸条件	ペット相談 二人可 法人可		
保証会社	必須 初回保証料：賃料などの50% ~ 月額保証料：総賃料等の1%		
備考			

図面と現況が異なる場合は現況が優先となります。

間取りの「S」はサービスルーム(納戸)です。

情報更新日2026年1月10日

No.0000015376

お問合せ先



東京都知事(4)第86093号
(社)全日本不動産協会

株式会社ウィンズ 笹塚店

東京都渋谷区笹塚2丁目11-5

TEL:03-5354-7988

E-mail: hata@chintai-wins.com

URL: http://chintai-wins.com/sasazuka/

FAX:03-5354-7987



携帯サイトから物件詳細を閲覧できます！

取引態様	手数料負担の割合	貸主	借主
仲介元付(一般)	手数料配分の割合	元付	客付