

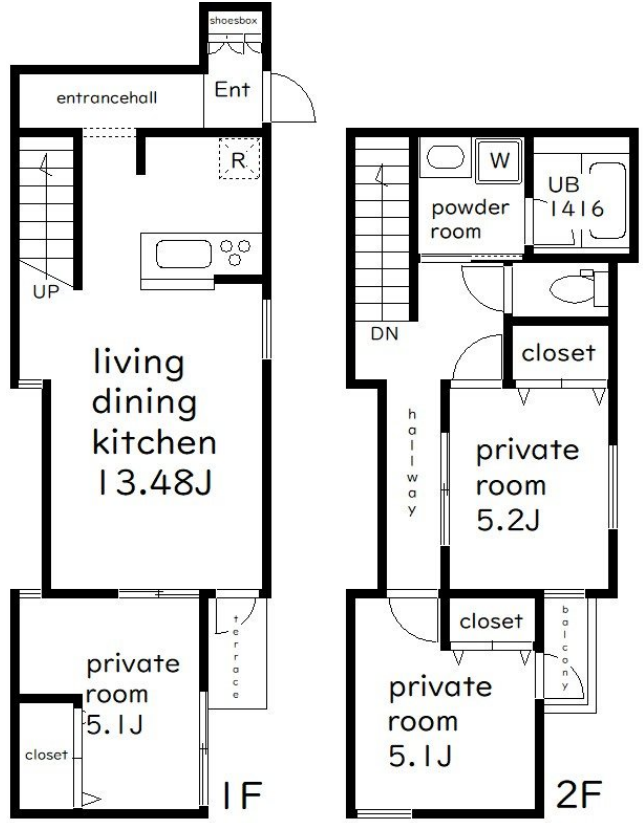
賃料	管理費等
283,000円	4,000円

閑静な住宅街 2F以上 玄関ホール 角住戸 陽当たり良好

【外観】



【間取り図】



図面と現況が異なる場合は現況が優先となります。

間取りの「S」はサービスルーム(納戸)です。

間取り	3LDK		
敷金	1ヶ月	礼金	1ヶ月
敷引/償却金	-	保証金	-
物件種別	アパート		
建物名・部屋番号			
物件所在地	東京都目黒区五本木1丁目		
交通	東急東横線 祐天寺駅 徒歩8分 東京メトロ日比谷線 中目黒駅 徒歩18分		
間取詳細	LDK(13.48畳) 洋室(5.2畳) 洋室(5.1畳) 洋室(5.1畳)		
構造・規模	木造 3階建 2階		
専有面積	76.67㎡	向き	東
築年月	2025年3月	契約期間	2年
損害保険	有 24,500円 24ヶ月	入居時期	相談
駐車場	近隣駐車場 33000~38500円/月 駐輪場		
設備	敷地内ゴミ置き場 宅配BOX システムキッチン ガスコンロ設置済 ガスレンジ付 2口コンロ		
その他費用	[一時金] 24時間サポート: 18,480円		
入居諸条件			
保証会社	必須 初回保証料: 月額総賃料の5.5% 月額保証料: 総賃料等の5.5% 口座引落手数料: 550円		
備考			

情報更新日2025年4月10日

No.0000015298



東京都知事(4)第86093号  
(社)全日本不動産協会

株式会社ウィンズ 笹塚店

東京都渋谷区笹塚 2丁目11-5  
TEL:03-5354-7988  
E-mail: hata@chintai-wins.com  
URL: http://chintai-wins.com/sasazuka/

FAX:03-5354-7987



携帯サイトから物件詳細を閲覧できます!

取引態様	手数料負担の割合	貸主	借主
仲介元付(一般)	手数料配分の割合	元付	客付