

FOR RENT

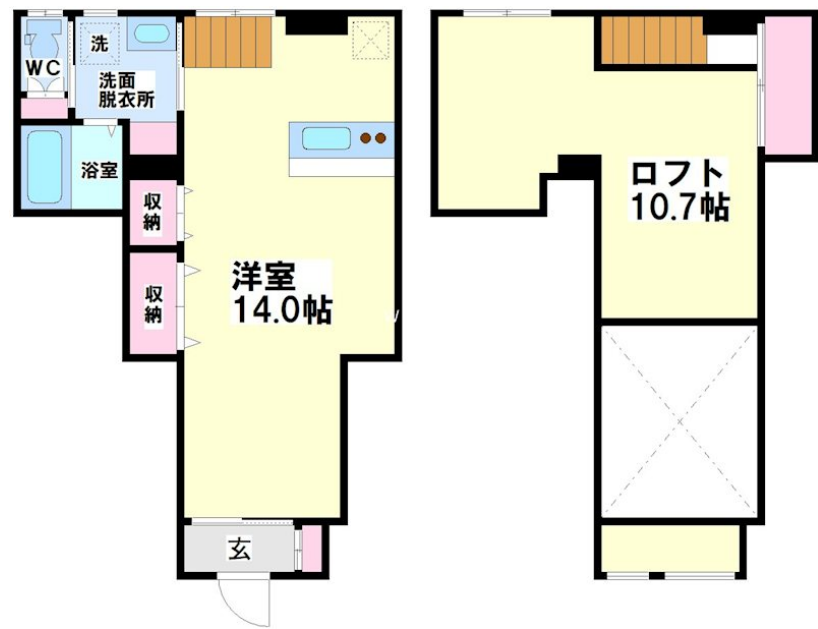
賃料	管理費等
110,000円	2,000円

始発駅 閑静な住宅街 内装リフォーム済 オートロック ダブルロック ダブルディンプルキー セキュリティ有り ロフト 玄関
ホール 2面採光 通風良好

【外観】



【間取り図】



間取り	1R		
敷金	1ヶ月	礼金	1ヶ月
敷引/償却金	-	保証金	無
物件種別	アパート		
建物名・部屋番号			
物件所在地	東京都杉並区方南1丁目		
交通	京王線 代田橋駅 徒歩7分 京王線 笹塚駅 徒歩10分		
間取詳細	洋室(14畳) ロフト(10.7畳)		
構造・規模	木造 2階建 1階		
専有面積	36.02㎡	向き	西
築年月	2019年12月	契約期間	2年
損害保険	有 27,000円	入居時期	相談
駐車場	近隣駐車場 35000 ~ 49500円/月		
設備	宅配BOX システムキッチン 対面式キッチン カウンターキッチン ガスコンロ設置済 2口コンロ		
その他費用	[一時金] 鍵交換代: 33,000円 24時間安心サポート: 16,500円 契約事務手数料: 17,050円 消臭消毒代: 22,000円		
入居諸条件	法人可 単身可		
保証会社	可 初回: 100% 年更新11000円		
備考			

図面と現況が異なる場合は現況が優先となります。

間取りの「S」はサービスルーム(納戸)です。

情報更新日2024年11月21日

No.0000014662



東京都知事(4)第86093号
(社)全日本不動産協会

株式会社ウィンズ 笹塚店

東京都渋谷区笹塚2丁目11-5
TEL:03-5354-7988
E-mail: hata@chintai-wins.com
URL: http://chintai-wins.com/sasazuka/

FAX:03-5354-7987



携帯サイトから物件詳細を閲覧できます!

取引態様	手数料負担の割合	貸主	借主
仲介元付(一般)	手数料配分の割合	元付	客付