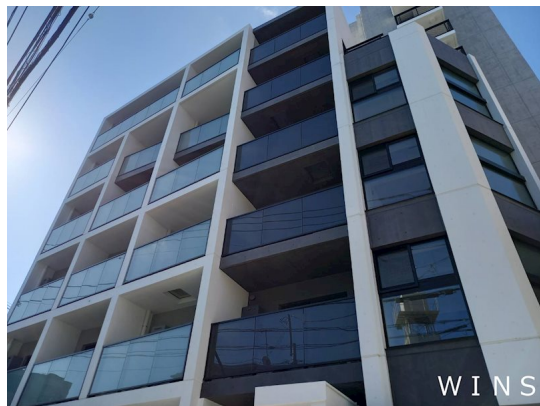


FOR RENT

賃料	管理費等
120,000円	10,000円

防犯カメラ デザイナーズ 外壁コンクリート 外壁タイル張り 分譲タイプ 始発駅 閑静な住宅街 オートロック ダブルロック セキュリティ有り メゾネット 玄関ホール 角住戸 通風良好

【外観】



【間取り図】



図面と現況が異なる場合は現況が優先となります。

間取りの「S」はサービスルーム(納戸)です。

間取り	1K		
敷金	1ヶ月	礼金	1ヶ月
敷引/償却金	-	保証金	-
物件種別	マンション		
建物名・部屋番号			
物件所在地	東京都渋谷区笹塚3丁目		
交通	京王線 笹塚駅 徒歩10分 京王新線 幡ヶ谷駅 徒歩12分		
間取詳細	洋室(7.5畳)		
構造・規模	鉄筋コンクリート 12階建 1階		
専有面積	28.5㎡	向き	北
築年月	2023年8月	契約期間	2年
損害保険	有	入居時期	相談
駐車場	近隣駐車場 33000円/月 ~ 駐輪場 バイク置き場		
設備	エレベーター 24時間ゴミ出し可 敷地内ゴミ置き場 宅配BOX システムキッチン ガスレンジ付		
その他費用	[月次費用] 家財保険+付帯サービス: 1,835円		
入居諸条件	ペット相談 二人可 法人可 单身可		
保証会社	必須 初回保証料: 総賃料等の50% 月額保証料: 総賃料等の1%		
備考			

情報更新日2025年4月4日

No.0000014200



東京都知事(4)第86093号
(社)全日本不動産協会

株式会社ウィンズ 笹塚店

東京都渋谷区笹塚2丁目11-5
TEL:03-5354-7988
E-mail: hata@chintai-wins.com
URL: http://chintai-wins.com/sasazuka/

FAX:03-5354-7987



携帯サイトから物件詳細を閲覧できます!

取引態様	手数料負担の割合	貸主	借主
仲介元付(一般)	手数料配分の割合	元付	客付