

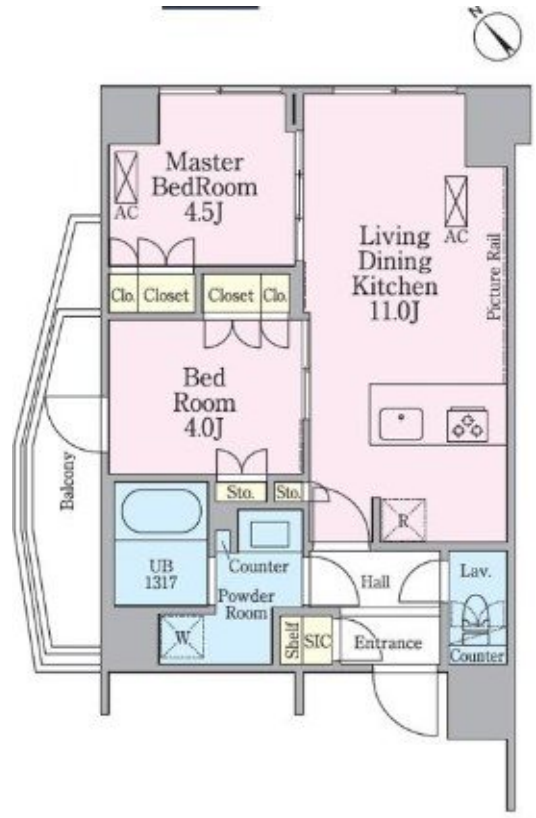
| | |
|----------|---------|
| 賃料 | 管理費等 |
| 255,000円 | 20,000円 |

防犯カメラ 耐震構造 始発駅 閑静な住宅街 2F以上 オートロック モニタ付オートロック セキュリティ有り 玄関ホール 振り分け 角住戸 2面採光 陽当たり良好 通風良好

【外観】



【間取り図】



| | | | |
|----------|---|------|----|
| 間取り | 2LDK | | |
| 敷金 | 1ヶ月 | 礼金 | 無 |
| 敷引/償却金 | - 1ヶ月 | 保証金 | - |
| 物件種別 | マンション | | |
| 建物名・部屋番号 | | | |
| 物件所在地 | 東京都渋谷区笹塚3丁目 | | |
| 交通 | 京王線 笹塚駅 徒歩6分 京王新線 幡ヶ谷駅 徒歩14分 | | |
| 間取詳細 | LDK(11畳) 洋室(4.5畳) 洋室(4畳) | | |
| 構造・規模 | 鉄筋コンクリート 6階建 5階 | | |
| 専有面積 | 46.98㎡ | 向き | 北西 |
| 築年月 | 2024年3月下旬 | 契約期間 | 2年 |
| 損害保険 | 有 20,000円 24ヶ月 | 入居時期 | 即時 |
| 駐車場 | 近隣駐車場 33000円/月 ~ 駐輪場 バイク置き場 | | |
| 設備 | エレベーター 敷地内ゴミ置き場 宅配BOX システムキッチン カウンターキッチン ガスコンロ設置済 | | |
| その他費用 | [備考] 1年未満解約時、総賃料1ヶ月分の違約金発生 | | |
| 入居諸条件 | ペット相談 二人可 法人可 单身可 | | |
| 保証会社 | 必須 初回保証料：総賃料などの50% 年間保証料：1万円 口座引落手数料：330円 | | |
| 備考 | | | |

図面と現況が異なる場合は現況が優先となります。

間取りの「S」はサービスルーム(納戸)です。

情報更新日2024年11月21日

No.0000013295



東京都知事(4)第86093号
(社)全日本不動産協会

株式会社ウィンズ 笹塚店

東京都渋谷区笹塚2丁目11-5
TEL:03-5354-7988
E-mail: hata@chintai-wins.com
URL: http://chintai-wins.com/sasazuka/

FAX:03-5354-7987



携帯サイトから物件詳細を閲覧できます!

| | | | |
|------|----------|----|----|
| 取引態様 | 手数料負担の割合 | 貸主 | 借主 |
| | 仲介元付(一般) | 元付 | 客付 |