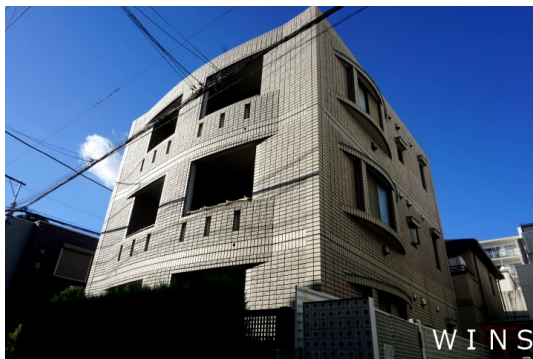


# FOR RENT

賃料	管理費等
96,000円	3,000円

耐震構造 外壁タイル張り 閑静な住宅街 南面バルコニー 内装リフォーム済 2F以上 オートロック セキュリティ有り 玄関ホール 角住戸 2面採光 陽当たり良好 通風良好

【外観】



【間取り図】



間取り	1K		
敷金	1ヶ月	礼金	1ヶ月
敷引/償却金	-	保証金	-
物件種別	マンション		
建物名・部屋番号			
物件所在地	東京都世田谷区羽根木1丁目		
交通	京王井の頭線 新代田駅 徒歩6分 京王線 代田橋駅 徒歩9分		
間取詳細	洋室(6.6畳) K(2畳)		
構造・規模	鉄筋コンクリート 3階建 2階		
専有面積	25.1㎡	向き	南
築年月	2005年1月下旬	契約期間	2年
損害保険	有 21,500円 24ヶ月	入居時期	相談
駐車場	近隣駐車場 27500円/月 ~ 駐輪場		
設備	敷地内ゴミ置き場 宅配BOX システムキッチン ガスコンロ設置済 ガスレンジ付 ガスキッチン		
その他費用	[一時金] 鍵交換費用: 20,900円 24時間サポート: 18,480円		
入居諸条件	性別女性限定 法人相談 単身可		
保証会社	可 初回保証料: 総賃料の50% ~ 55% 継続保証料: 総賃料の2.2% 又は2年毎50% 口座振替手数料550円		
備考			

図面と現況が異なる場合は現況が優先となります。

間取りの「S」はサービスルーム(納戸)です。

情報更新日2024年11月22日

No.0000011039

お問合せ先



東京都知事(4)第86093号  
(社)全日本不動産協会

株式会社ウィンズ 笹塚店

東京都渋谷区笹塚2丁目11-5

TEL:03-5354-7988

E-mail: hata@chintai-wins.com

URL: http://chintai-wins.com/sasazuka/

FAX:03-5354-7987



携帯サイトから物件詳細を閲覧できます!

取引態様	手数料負担の割合	貸主	借主
仲介元付(一般)	手数料配分の割合	元付	客付