

# FOR RENT

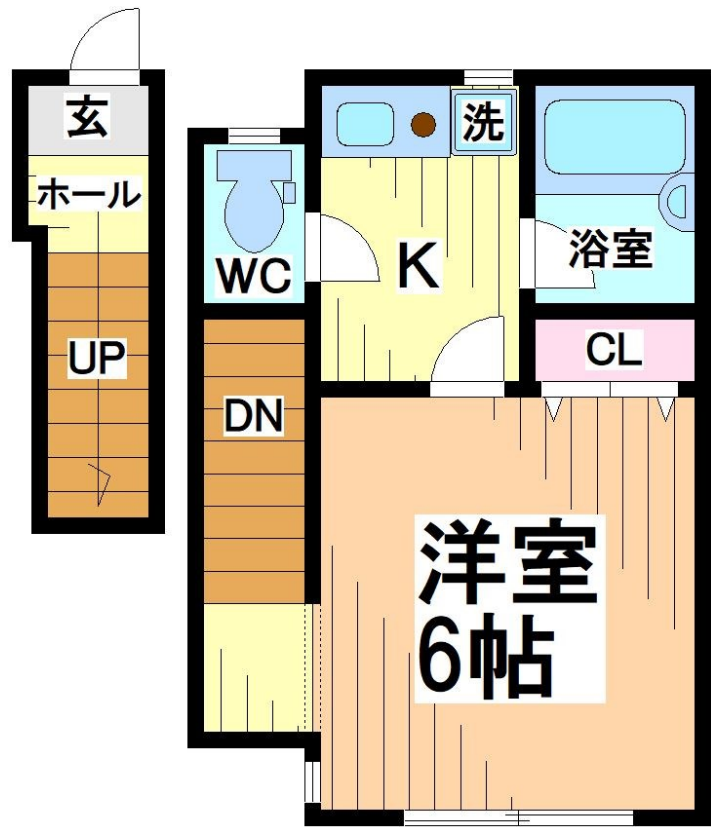
賃料	管理費等
75,000円	3,000円

閑静な住宅街 緑豊かな住宅地 内装リフォーム済 最上階 上階無し 2F以上 オートロック モニタ付オートロック セキュリティ有り 玄関ホール 角住戸 2面採光 陽当たり良好 通風良好

【外観】



【間取り図】



図面と現況が異なる場合は現況が優先となります。

間取りの「S」はサービスルーム(納戸)です。

間取り	1K		
敷金	1ヶ月	礼金	無
敷引/償却金	-	保証金	-
物件種別	アパート		
建物名・部屋番号			
物件所在地	東京都杉並区和泉2丁目		
交通	京王線 代田橋駅 徒歩9分 京王線 明大前駅 徒歩11分		
間取詳細	K(2.3畳) 洋室(6畳)		
構造・規模	木造 2階建 2階		
専有面積	23.21㎡	向き	西
築年月	2008年3月	契約期間	2年
損害保険	有 18,000円 24ヶ月	入居時期	相談
駐車場	近隣駐車場 28000円/月～		
設備	敷地内ゴミ置き場 システムキッチン IHクッキングヒーター パス・トイレ別 パス有 浴室乾燥		
その他費用	[一時金] 鍵交換料: 33,000円 24時間サポート: 16,500円 除菌消臭費用: 11,000円 町内会費: 1,200円		
入居諸条件	法人可 単身可		
保証会社	可 初回総賃料の50% 月額: 総賃料の1% 1年毎: 10,000円		
備考			

情報更新日2024年11月11日

No.000002187



東京都知事(4)第86093号  
(社)全日本不動産協会

## 株式会社ウィンズ 笹塚店

東京都渋谷区笹塚2丁目11-5  
TEL:03-5354-7988  
E-mail: hata@chintai-wins.com  
URL: http://chintai-wins.com/sasazuka/

FAX:03-5354-7987



携帯サイトから物件詳細を閲覧できます!

取引態様	手数料負担の割合	貸主	借主
仲介元付(一般)	手数料配分の割合	元付	客付